**ДП "КВАЗАР-ИС"**

k_e_354c

17.05.2003

Этикетка изделия

КР1435УД4, КФ1435УД4

Четырехканальный операционный усилитель

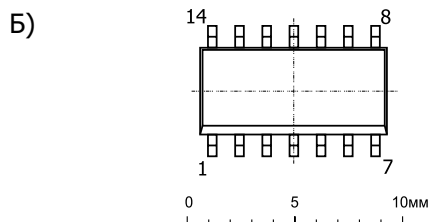
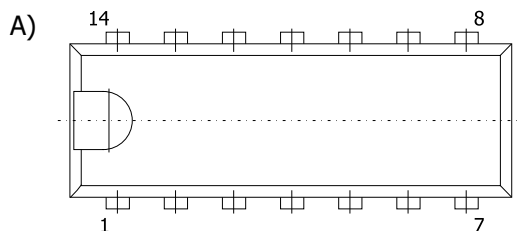
Аналог: TL084**Технические условия: ШЖГК.431136.031 ТУ**

Полупроводниковая интегральная микросхема КР1435УД4 (КФ1435УД4) предназначена для построения быстродействующих и точных измерительных систем в радиоэлектронной аппаратуре в качестве счетверённого быстродействующего операционного усилителя с полевыми транзисторами на входе. Масса микросхемы не более 3 г

Схема расположения выводов (вид сверху):

А) КР1435УД4 - корпус DIP14 (k_d_0d14)

Б) КФ1435УД4 - корпус SO14 (k_d_0s14)



| Таблица назначения выводов | |
|----------------------------|-----------------------------------|
| Вывод | Назначение |
| 1 | Выход 1-го канала |
| 2 | Вход инвертирующий 1-го канала |
| 3 | Вход не инвертирующий 1-го канала |
| 4 | Напряжение питания Ucc |
| 5 | Вход не инвертирующий 2-го канала |
| 6 | Вход инвертирующий 2-го канала |
| 7 | Выход 2-го канала |
| 8 | Выход 3-го канала |
| 9 | Вход инвертирующий 3-го канала |
| 10 | Вход не инвертирующий 3-го канала |
| 11 | Напряжение питания минус Ucc |
| 12 | Вход не инвертирующий 4-го канала |
| 13 | Вход инвертирующий 4-го канала |
| 14 | Выход 4-го канала |

ОСНОВНЫЕ ЭЛЕКТРИЧЕСКИЕ ПАРАМЕТРЫ ПРИ ТЕМПЕРАТУРЕ 25 С

| Наименование параметра, единица измерения | Норма | | Режим измерения | |
|---|----------|----------|-----------------|----------------------|
| | не менее | не более | Ucc, В | R _L , кОм |
| Максимальное выходное напряжение, В | 10 | - | 15 | 2 |
| Напряжение смещения нуля, мВ | - | 7.5 | | |
| Входной ток, нА | - | 0.2 | | |
| Разность входных токов, нА | - | 0.1 | | |
| Ток потребления, мА | - | 11 | | |
| Коэффициент усиления напряжения | 30000 | - | | |