

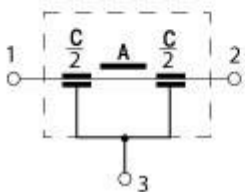
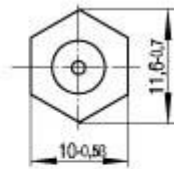
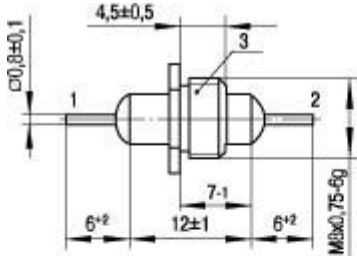
Фильтр керамический проходной неизолированный, для работы в цепях постоянного и переменного тока и в импульсных режимах для подавления высокочастотных помех в диапазоне частот 100-1500 МГц. Климатическое исполнение УХЛ. Изготавливается в соответствии с ОЖ0.206.021 ТУ, ОЖ0.206.029 ТУ.



Характеристики

Номинальная емкость	3300, 4400 пФ
Допускаемое отклонение емкости	+80 / -20%
Номинальное напряжение	500 В
Номинальный ток	5 А
Вносимое затухание А, min:	35 дБ
Индуктивность между выводами	
1 - 2, min	0,05 мкГн
Группа по температурной стабильности	H70
Изменение емкости в интервале рабочих температур относительно емкости при температуре (20 ± 5)°С, max	±70%
Допускаемая реактивная мощность	2,5 вар
Тангенс угла потерь, max:	0,035
Сопротивление изоляции между выводами	
1 - 3 или 2 - 3, min	3000 МОм
Интервал рабочих температур	-60 / +85°С
Повышенная относительная влажность:	98 % при 25°С
Масса, max	4,0 г

Пример обозначения при заказе: Б14 - 3300 пФ



A – ферритовый сердечник