



NS011 архив – Электронное охранное устройство (снято с производства 1.03.2006)

Категория

Автоэлектроника
Охранные устройства

Сложность

Средние

Общий вид набора



Охранная сигнализация выполнена на основе вибродатчика. Ее можно использовать для охраны автомобилей, мотоциклов и т.д. При срабатывании вибродатчика, электронный блок включает электромагнитное реле на заранее определенное время, после чего возвращается в исходное состояние. К контактам реле можно подключить звуковую или световую сигнализацию. Устройство имеет задержку включения дежурного режима и вход отключения сигнализации. Возможно подключение дополнительных датчиков с нормально разомкнутыми контактами.

Напряжение питания устройства 6...12 В.

Порядок сборки:

- проверьте комплектность набора согласно перечню элементов;
- установите панель микросхемы на печатную плату;
- отформуйте выводы компонентов и установите их на печатной плате;
- установите неподвижный контакт А1 вибродатчика;
- соберите подвижный контакт вибродатчика Р1, используя детали, входящие в комплект набора;
- установите микросхему в панель;
- установите штыревые контакты;
- проверьте правильность монтажа;
- подключите устройство к источнику питания (бортовой сети автомобиля), соблюдая полярность;
- включите питание,
- установите необходимую чувствительность с помощью регулировочного винта В1.

Дополнительные рекомендации по применению.

1. Допускается подключение дополнительных нормально разомкнутых контактных датчиков параллельно вибродатчику.
2. Для отключения сигнализации необходимо соединить конт. 1 с общим проводом устройства.

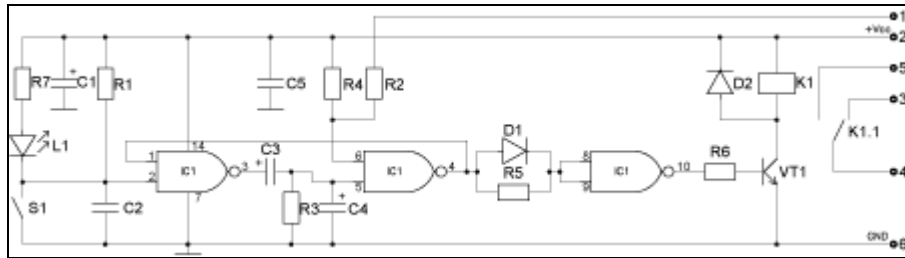
Правильно собранное устройство в дополнительной настройке не нуждается.

Рекомендации по совместному использованию электронных наборов.

Вы можете выбрать корпус [BOX-G101](#).

Смотрите другие наборы по [Автоэлектронике](#) и [Охранным](#) устройствам МАСТЕР КИТ.

Схема



Ориентировочная розничная цена: 0 рублей