

K75-29A

КОНДЕНСАТОРЫ КОМБИНИРОВАННЫЕ С ФОЛЬГОВЫМИ ОБКЛАДКАМИ

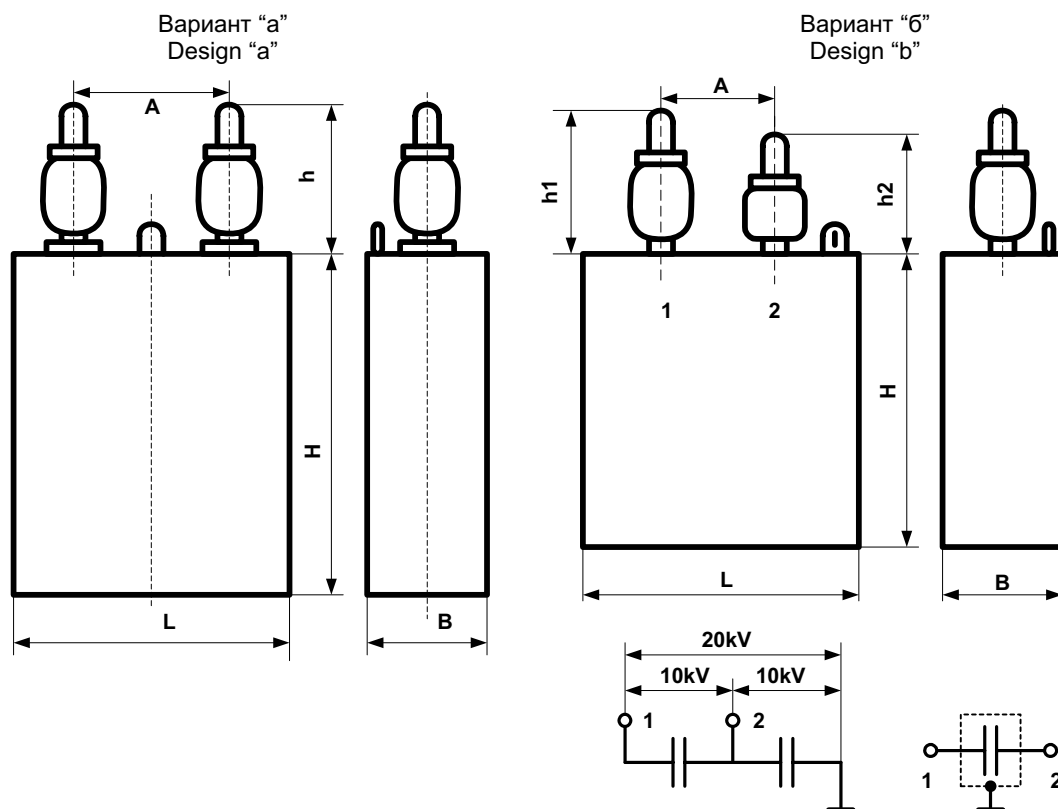
PAPER - FILM CAPACITORS WITH FOIL ELECTRODES

Предназначены для работы в качестве встроенных элементов в цепях постоянного пульсирующего токов и в импульсных режимах с частичной разрядкой емкости.

Designed for use as internally mounded built-in components to operate in DC, AC and ripple current circuits and in pulse mode.

Конструкция: в прямоугольных герметизированных металлических корпусах.

Design: metallic rectangular hermetically sealed housing.



| | |
|---|---|
| Номинальная емкость | 0,1...1,0 мкФ |
| Номинальное напряжение | 16...40 кВ |
| Допускаемое отклонение емкости | ±10; ±20% |
| Тангенс угла потерь при f = 1 кГц | ≤0,01 |
| Сопротивление изоляции для Cr ≤ 0,25 мкФ | ≥ 20000 МОм |
| Постоянная времени для Cr > 0,25 мкФ | ≥ 4000 МОм.мкФ |
| Интервал рабочих температур | -60...+85°C |
| Наработка при T = -60...+85°C | 1500 ч |
| при T = -60...+35°C | 10000 ч |
| Срок сохраняемости | 12 лет |
| Климатическое исполнение | УХЛ (98% относит. влажности при +35°C, 21 сутки) |

| | |
|--|--------------------------|
| Rated capacitance | 0.1...1.0 μF |
| Rated voltage | 16...40 kV |
| Capacitance tolerance | ±10; ±20% |
| Dissipation factor at f = 1 kHz | ≤0.01 |
| Insulation resistance at Cr ≤ 0.25 μF | ≥ 20000 MOhm |
| Time constant at Cr > 0.25 μF | ≥ 4000 MOhm.μF |
| Operating temperature range | -60...+85°C |
| Operating time for T = -60...+85°C | 1500 hours |
| for T = -60...+35°C | 10000 hours |
| Shelf life | 12 years |
| Climatic categories | RH 98%, 35°C, 21 days |

Обозначение при заказе:
Конденсатор K73-29a - 40 кВ – 0,1 мкФ - ± 10%

Ordering example:
Capacitor K73-29a - 40 kV – 0.1 μF - ± 10%

K75-29a Вариант "a" / K75-29a Design "a"

| U _{ном} Ur, kV | C _{ном} Cr, μF | Размеры Dimensions, mm | | | | | Масса Mass, g max |
|----------------------------|----------------------------|---------------------------|-----|-------|-----|-----|-------------------------|
| | | L | B | H | h | A | |
| 16 | 0.25 | 140 | 85 | 110 | 62 | 80 | 3000 |
| | 0.5 | | 85 | 175 | | | 4500 |
| | 1.0 | | 130 | 200 | | | 8600 |
| 25 | 0.1 | | 85 | 110 | 100 | | 3900 |
| | 0.25 | | 130 | 145 | | | 5700 |
| | 0.5 | | | 230 | | | 9600 |
| 40 | 0.5 | 260 | 150 | 280 | 140 | 130 | 20000 |
| | | | | 23000 | | | |

K75-29a Вариант "б" / K75-29a Design "b"

| U _{ном} Ur, kV | C _{ном} Cr, μF | Размеры Dimensions, mm | | | | | Масса Mass, g max | |
|----------------------------|----------------------------|---------------------------|-----|-----|-----|----|-------------------------|-------|
| | | L | B | H | h1 | h2 | | A |
| 40 | 0.1 | 140 | 130 | 145 | 140 | 62 | 80 | 5900 |
| | 0.25 | | | 280 | | | | 11500 |

Зависимость допустимой амплитуды напряжения переменной составляющей пульсирующего тока U_m от частоты f .

Permissible amplitude of AC component of ripple voltage U_m as a function of frequency f

